

# FARM-LED

## for breeding

### ILLUMINAZIONE PER LA ZOOTECNIA

SALA DI MUNGITURA



# FARM-LED<sup>®</sup>

for breeding

TECNOLOGIA BREVETTATA

SPECIALISTI  
NELL' ILLUMINAZIONE A LED  
PER L' ALLEVAMENTO



# L'illuminazione secondo FARM-LED

## SALA DI MUNGITURA

In sala di mungitura vengono installati due dispositivi d'illuminazione differenti, per avere le migliori performance sia in termini di lavoro per l'operatore, che di benessere per gli animali.

- Nella fossa vengono installati dei **LED TECNICI**, dotati di uno schermo trasparente. Il contributo della luce in sala di mungitura è finalizzato a far risaltare la mammella. La luce "chirurgica", non crea zone d'ombra, permette di lavorare in assoluta sicurezza e di osservare eventuali anomalie nella mammella e nel latte.
- Al contrario i Led installati sulla corsia laterale (**LED ZOOTECNICI**), sono dotati di schermi antiabbagliamento. La luce zootecnica non disturba l'occhio dell'animale, in questo modo gli animali durante la mungitura rimangono mansueti, senza stress.

Il sistema di illuminazione per la sala di mungitura si adatta in modo specifico ad ogni tipologia di sala (a lisca di pesce, tandem, a giostra) e a qualsiasi tipologia di allevamento da latte.

Esso è costituito da una **TECNOLOGIA DI AUTOMAZIONE**, che permette di automatizzare l'interno impianto. Gli orari di accensione e spegnimento verranno concordati insieme al personale di stalla, in concomitanza dell'inizio e fine mungitura. Tenendo conto dei periodi di attesa degli animali e di pulizia dell'impianto.

Una grande attenzione va data all'uniformità distributiva della luce all'interno della sala di mungitura.

A livello impiantistico si deve realizzare un'uniforme distribuzione dei corpi illuminati, che devono avere differenti intensità e regolazioni dell'angolazione, in funzione dell'altezza e tipologia del fabbricato, oltre che della distribuzione planimetrica delle differenti aree funzionali (fossa di mungitura e laterali).

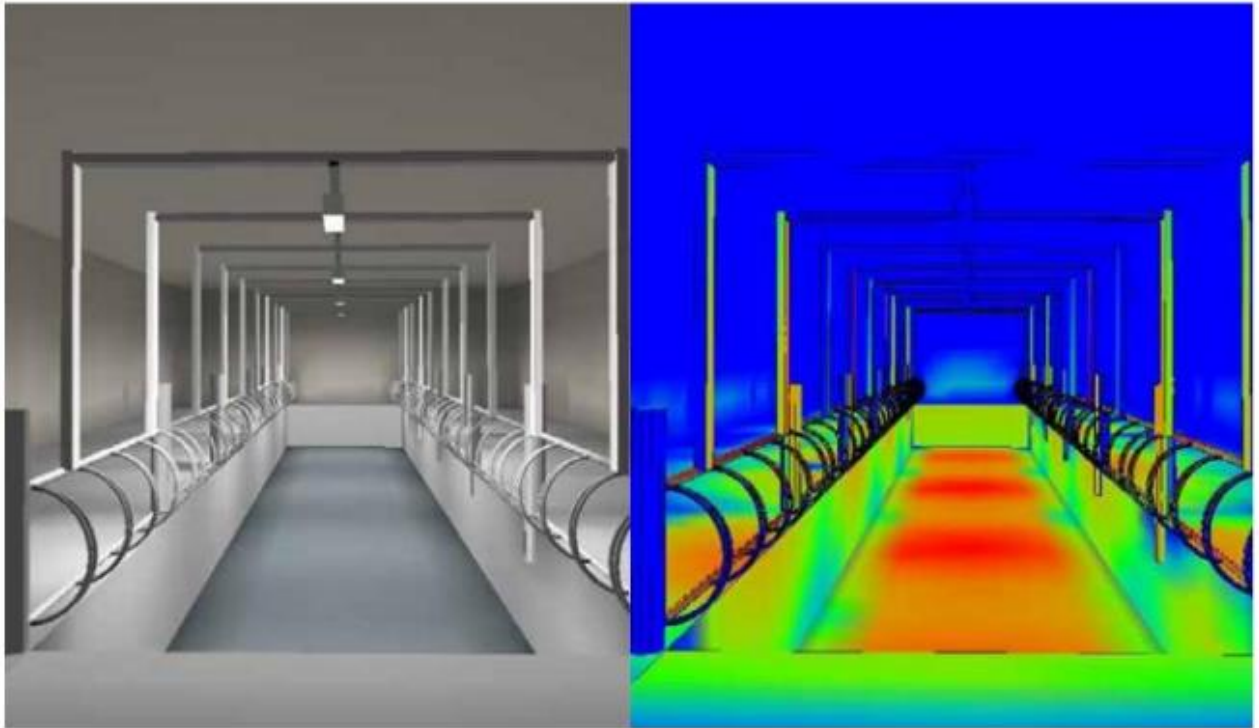
Un sistema di staffaggio permette agli apparecchi di adattarsi a qualsiasi tipo di struttura.

Sono da evitare l'abbagliamento degli animali e i contrasti di luce troppo netti perché possono contribuire a generare stati di allerta e stress, che possono andare a inibire lo scarico di ossitocina e quindi ritardare l'eiezione latte in fase di mungitura.

Ne consegue che è necessario assicurare, nell'ambiente e nel tempo, un'illuminazione il più uniforme e stabile possibile. Un ambiente ben illuminato consente al mungitore di lavorare nel migliore dei modi e permette un maggior stato di comfort per gli animali.

Gli apparecchi sono dotati di schermi opali trattati per ridurre l'abbagliamento e avere un corretto UGR per animali ed operatori del settore.

I proiettori della serie FarmLed utilizzano sorgenti di luce a led di ultima generazione unite a ottiche altamente performanti.



SIMULAZIONE-RENDER  
ILLUMINAZIONE SALA MUNGITURA.

DIMOSTRAZIONE DIFFUSIONE DELLA LUCE.

## ROBOT DI MUNGITURA

FARM-LED for breeding ha inoltre creato uno specifico sistema d'illuminazione per i robot di mungitura.

Nelle stalle dotate di robot, vengono installati appositi sistemi di illuminazione, in modo da mantenere sempre illuminato il percorso che conduce al robot e il robot stesso.

Questo permette agli animali di andare a farsi mungere anche durante le ore notturne, in modo sicuro e agevole. Questi corpi illuminanti non andranno ad impattare le zone di riposo.

# FARM-LED<sup>®</sup>

for breeding

---

TECNOLOGIA BREVETTATA



**ZONA di MUNGITURA**

**LUMEN:** 2600-5200 lm

**DIMENSIONI:** 90X90X600 mm

**IP65**

**CORPO IN ALLUMINIO ANODIZZATO ANTI-CORROSIONE  
(OXYTECH)**

## Struttura meccanica

FarmLed for breeding utilizza per i corpi illuminanti una particolare struttura meccanica in alluminio anodizzato anticorrosione che li rende adatti per installazioni in ambienti con elevata usura. Gli apparecchi sono resistenti all'acqua. Non ci saranno problemi durante le operazioni di pulizia della sala di mungitura. A corredo dei proiettori vengono forniti anche appositi supporti idonei alle necessità della loro installazione.

## Sicurezza sul lavoro

Una corretta illuminazione ha un altro grosso vantaggio, permette di operare nell'ambiente con molta più sicurezza, rendendo il lavoro meno stressante, più produttivo ed evitando possibili incidenti causati da un'illuminazione scarsa o inadeguata. Il mungitore, inoltre, grazie alla corretta illuminazione, potrà accorgersi con più facilità dell'esistenza di anomalie che possano incidere negativamente sulla salute e sanità della mammella.

## Risparmio energetico

Grazie all'esclusivo sistema automatico di controllo dell'illuminazione, FARM-LED vi consente di risparmiare energia. Le lampade si accendono solo al bisogno, raggiungendo il livello di illuminazione più efficiente usando meno fonti luminose possibili. Inoltre, potete raggiungere l'intensità luminosa desiderata tramite l'illuminazione artificiale solo per il numero di ore strettamente necessarie alle operazioni di mungitura e attività annesse. Specifici **recettori crepuscolari (sonde)** vanno a rilevare l'intensità della luce esterna e la trasmettono al quadro di comando, che si occuperà di modulare l'intensità della luce all'interno del ricovero zootecnico al fine di garantire sempre i livelli ideali impostati ed i conseguenti vantaggi in termine di produttività e salute degli animali.

## No agli insetti!

I LED Non attirano gli insetti, infatti gli occhi degli insetti, contrariamente all'occhio umano, sono particolarmente sensibili ai raggi ultravioletti (UV). Mentre le lampade ad alta pressione a vapori di mercurio, molto usate in passato, agivano come un "aspirapolvere" per milioni di insetti a causa della forte percentuale di raggi UV, la luce irradiata dai LED è molto favorevole sotto questo aspetto poiché in pratica non contiene raggi ultravioletti.

## “Convenienza economica”

La FARM-LED for breeding ha prodotto la serie FARM-LED, linea mungitura che, per

merito delle sue caratteristiche, fa sì che:

- **SI RIDUCANO DEL 70% I CONSUMI ENERGETICI**
- **MIGLIORE CONTROLLO SANITÀ MAMMELLA E QUALITÀ LATTE**
- **SI ANNULLANO I COSTI DI MANUTENZIONE**

Ottenendo un palese risultato di risparmio che permette di ammortizzare i costi del

nuovo impianto LED in un solo anno.



**Via Privata Sicilia 29/31  
26855 Lodi Vecchio (LO)**

**E-mail:** [farmledforbreeding@gmail.com](mailto:farmledforbreeding@gmail.com)

**Tel: 0371 752366**

**Web:** [www.farmledforbreeding.com](http://www.farmledforbreeding.com)